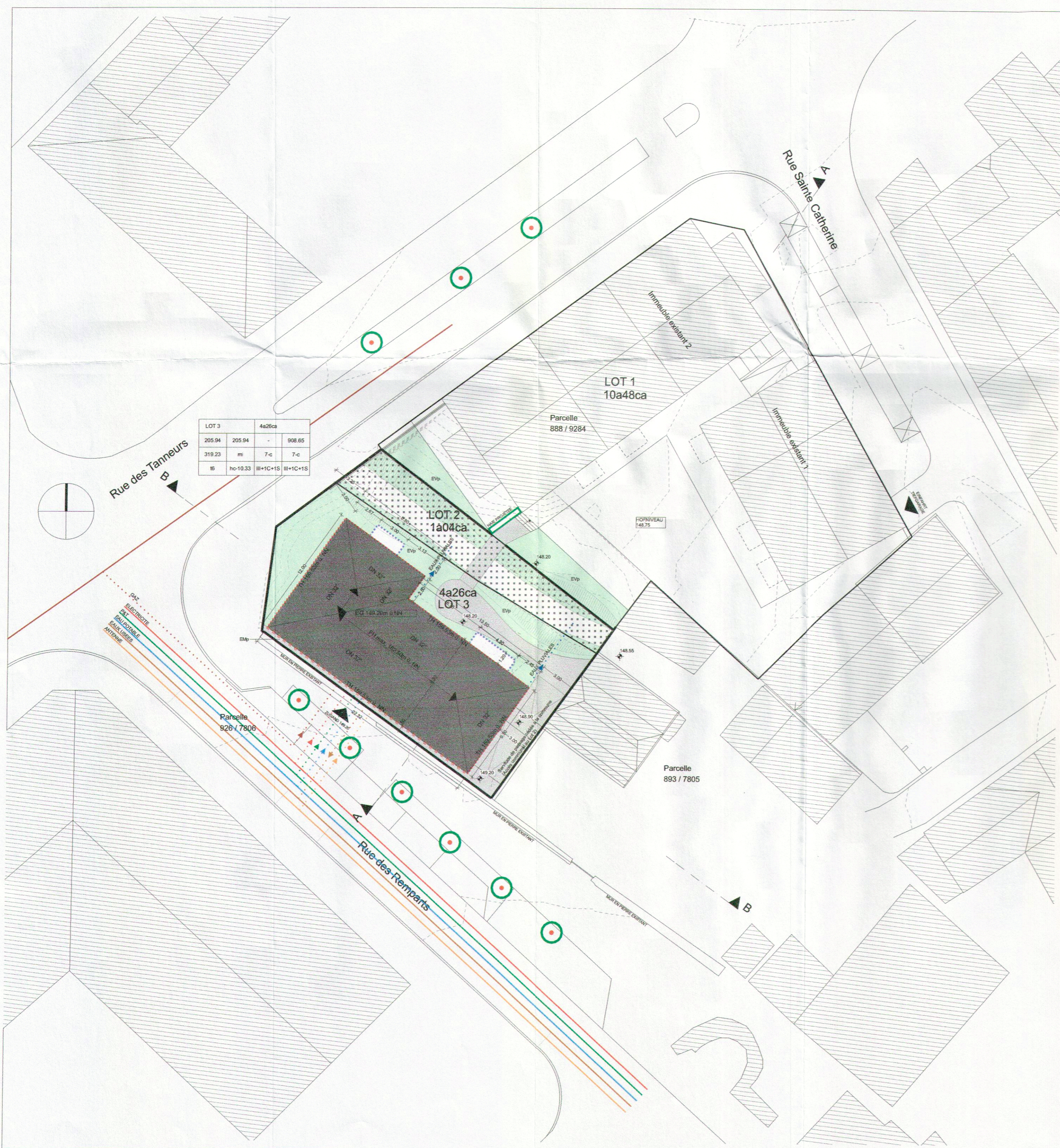


Référence: 27350/143C
 Le présent document appartient à ma décision
 d'approbation du: 26 avril 2016
 Le Ministre de l'Intérieur
 Dan Kersch



LEGENDE

Zone selon le PAG de la Commune de Grevenmacher, dans laquelle est situé le terrain du PAP
 Kerngebiet I / Altstadt

- Degré d'utilisation du sol**
- | Surface d'emprise au sol (m ²) | LOT | | Surface du lot / lot (ares) | |
|--|------|------|-----------------------------|------|
| | min. | max. | min. | max. |
| Surf. de scellement du sol (m ²) | min. | max. | min. | max. |
| type de toiture | min. | max. | min. | max. |
| type, disposition et nombre de constructions | min. | max. | min. | max. |
- Surface constructible brute (m²)
 Type et nombre de logements
 nombre de niveaux
 hauteur des constructions (m)
- Nombre d'étages pleins**
- I, II, III, ... nombre de niveaux pleins
 +1,2,...R nombre d'étages en retrait
 +1,2,...C nombre d'étages sous combles
 +1,2,...S nombre d'étages en sous-sol
- Hauteur des constructions**
- hc-x hauteur à la corniche de x m
 ha-x hauteur à l'acrotère de x m
 hf-x hauteur au faite de x m
- Types et dispositions des constructions**
- oc constructions en ordre contigu
 onc constructions en ordre non contigu
 x-mi x maisons isolées
 x-mj x maisons jumelées
 x-mb x maisons en bande
- Types et nombres de logements**
- x-u x logements de type unifamilial
 x-b x logements de type bifamilial
 x-c x logements de type collectif
- Formes des Toitures**
- Orientation du faite
 tp toiture plate
 tx (y%-z%) toiture à x versants, degré d'inclinaison
 DN Dachneigung

- Courbes de niveau**
- terrain existant
- Délimitations**
- PAP** Délimitation du PAP
 Délimitation des lots
 Terrains cédés au domaine public communal
- Gabarit des immeubles**
- Alignement obligatoire des constructions destinées au séjour prolongé
 Limites de surfaces constructibles pour constructions destinées au séjour prolongé
 Alignement obligatoire pour dépendances
 Limites de surfaces constructibles pour dépendances
 Limites de surfaces constructibles pour constructions souterraines
 Limites de surfaces constructibles pour avant-corps
- Espaces extérieurs privés et publics**
- Evp Espace vert privé
 Espace extérieur pouvant être utilisé
- Plantations et murets**
- plantations existantes
 Haie projetée
- Servitudes**
- servitude de passage

- Infrastructures techniques existantes:**
- ELECTRICITE
 - GAZ
 - P&T
- Infrastructures techniques du projet:**
- ELECTRICITE
 - GAZ
 - P&T
 - EAU POTABLE
 - EAUX USEES
 - EAUX PUVIALES
 - ANTENNE

18 décembre 2015
 ordre du jour 8
 Le conseil communal,

[Signatures]

Date / Datum	Modification / Änderung	Dessiné par / Planverf.	Indice / Index
30.11.2015	Modifications selon le souhait de la commune	MF	A

PAP Nouveau quartier - Plan des infrastructures	10.003	A
Contenu / Inhalt	Numéro dessin / Zeichnung Nummer	Indice / Index
PAP Rue des Remparts	1216	
Projet / Projekt	Numéro projet / Projektnummer	
Eifel-Haus Luxembourg s.a.	10, Avenue de la Faïencerie L-1510 Luxembourg	
Maitre d'ouvrage / Bauherrschaft	Adresse	
PAP	OR	1:250
Phase projet / Projektphase	Dessiné par / Planverf./Geogr.	Echelle / Maststab
		04.02.2014
		Date / Datum