

Réaménagement de la « Rue de Wecker (CR139)» à GREVENMACHER

Présentation du 09.11.2023





EMPRISE DES TRAVAUX



1. Infrastructures souterraines

2. Aménagement de surface



Tronçon canalisation eaux mixtes à renouveler



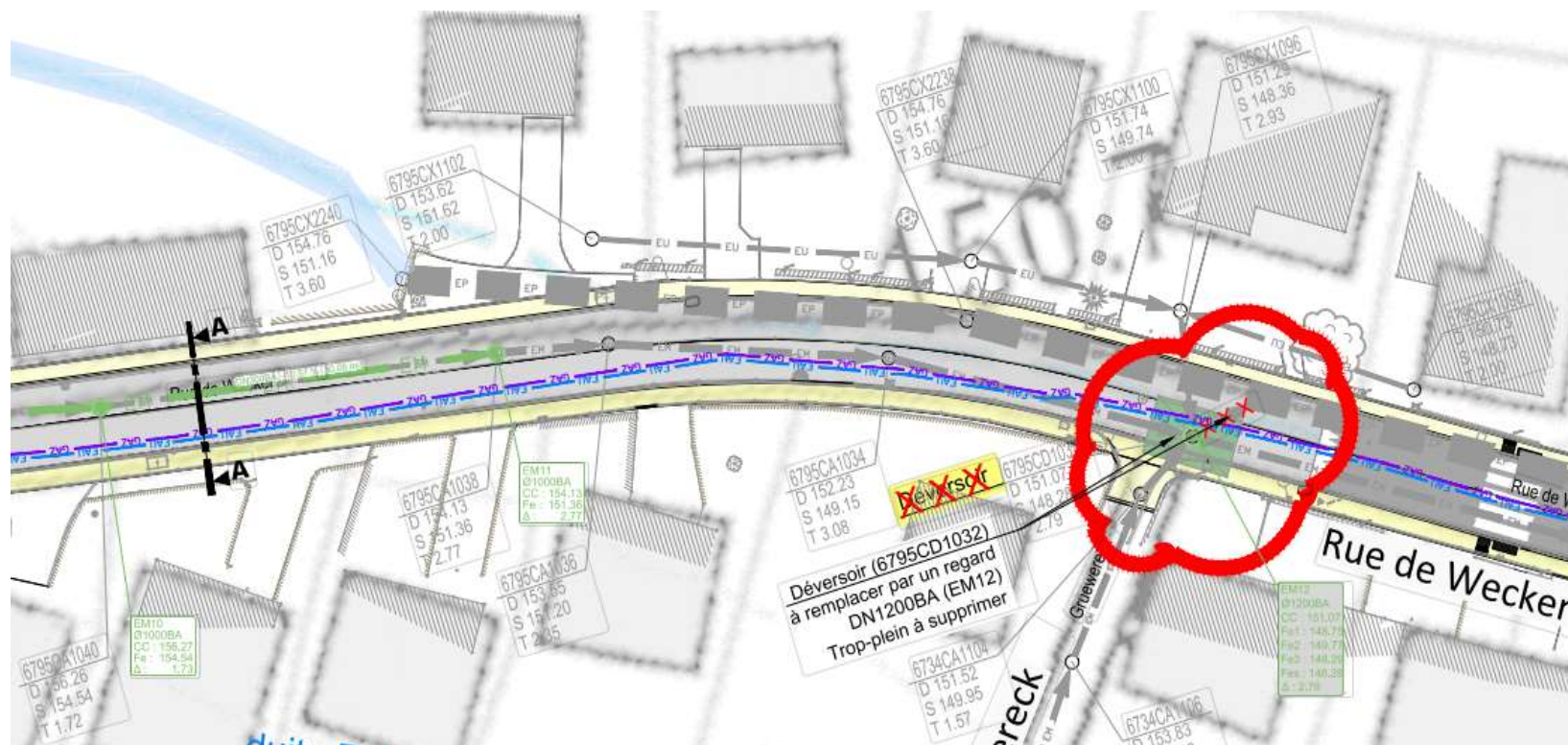


Nouvelle canalisation eaux pluviales





Assainissement : Elimination déversoir



Le déversoir existant (6795CD1032) sera remplacé par un regard DN1200BA (EM12)



Conduite d'eau potable

- **Renouvellement du réseau d'alimentation en eau potable sur une longueur de +/- 320 m. (DN100 FD)**
- **Renouvellement des raccordements particuliers, en cas de besoin.**
- **Installation de nouveaux compteurs. (lecture à distance)**



Tronçon conduite d'eau potable à renouveler



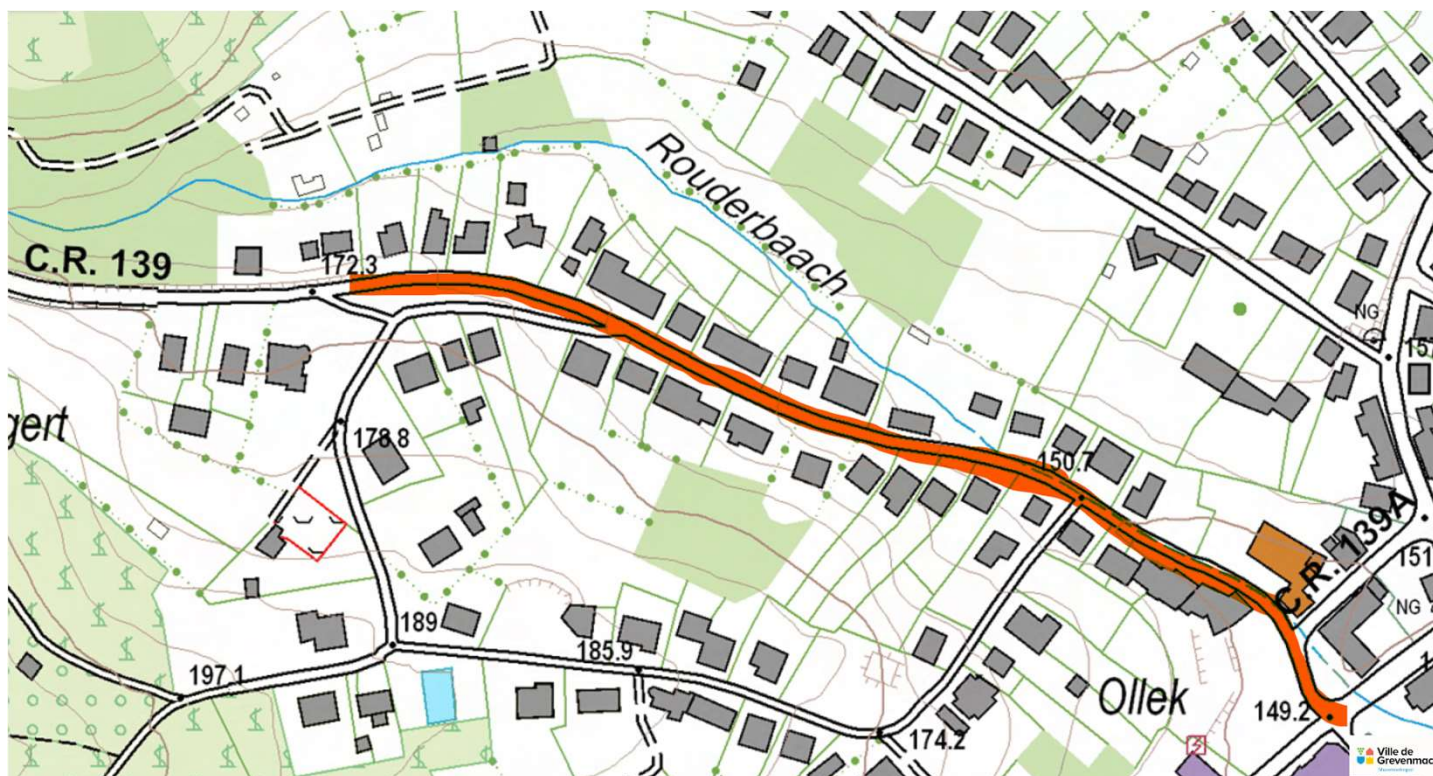


Conduite de gaz

- **Pose d'une conduit de gaz BP sur une longueur de +/- 460 m. (DN160 HDPE)**
- **Raccordements particuliers, en cas de demande.**
- **Taxe de raccordement: 500 € (+45€/m au delà de 6m)**



Tronçon conduite de gaz





1. Infrastructures souterraines
- 2. Aménagement de surface**



Prise en charge par l'Administration des Ponts & Chaussées

Dans le cadre du projet, l'Administration des Ponts et Chaussées se chargera du réaménagement de la voirie entre les bordures des trottoirs.

En détail:

- **La réalisation du coffre de la voirie;**
- **La mise en place des bordures le long des trottoirs ;**
- **L'aménagement des passages piétons sur plateaux;**
- **La mise en place de l'éclairage.**



Prise en charge par la Ville de Grevenmacher

Dans le cadre du projet, la Ville de Grevenmacher prévoit le réaménagement des trottoirs.

En détail:

- **Réalisation de la réfection partiel de l'infrastructure des trottoirs longeant les deux côtés du CR représentant +/- 1870 m² sur une longueur de +/- 700 m;**
- **Réalisation d'un trottoir traversant au niveau du croisement entre la Rue de Wecker et la rue Gruewereck.**

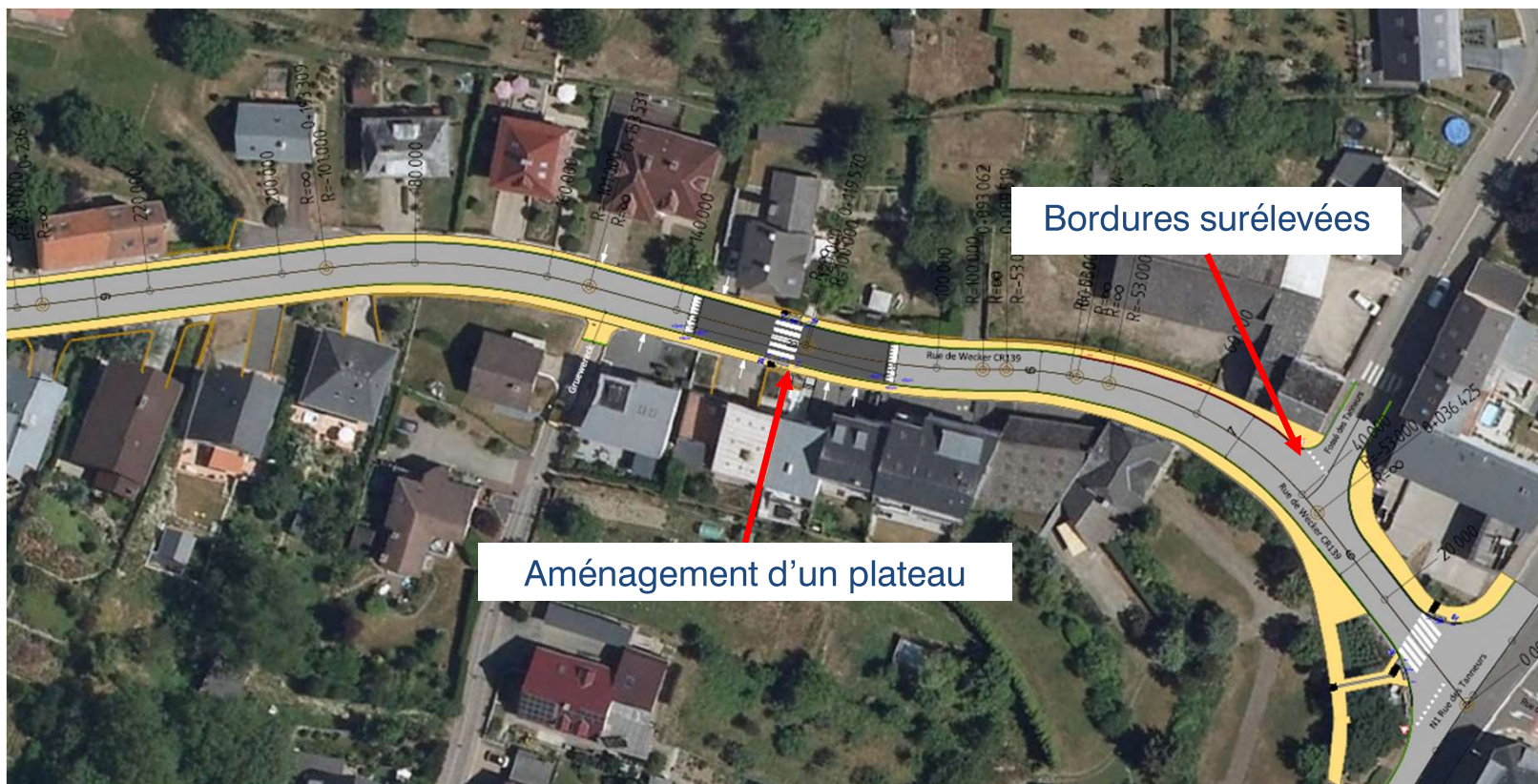


Proposition initiale de l'Administration des Ponts et Chaussées pour le réaménagement de la Rue de Wecker





Proposition initiale de l'Administration des Ponts et Chaussées pour le réaménagement de la Rue de Wecker





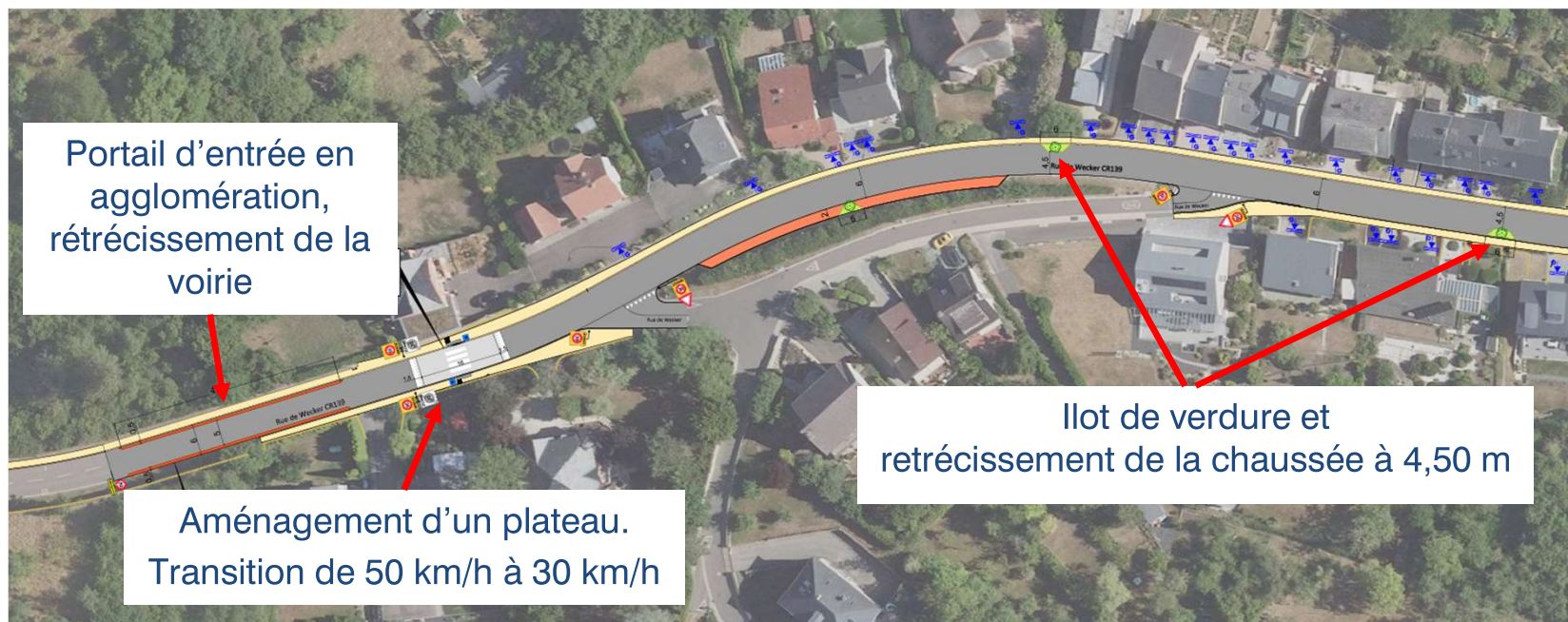
Mesures d'apaisement de la circulation demandées par la Ville de Grevenmacher

**Nouvelles lignes directrices ministérielles en matière
d'apaisement de la circulation à l'intérieur des agglomérations.
(23.08.23)**

- **Rue de Wecker, classée route de distribution.**
- **Réduction de la vitesse à 30 km/h.**
- **Mesures constructives d'apaisement de la vitesse:
Rétrécissement de la chaussée à 4,50 m tous les 50 à 100 m,
par la mise en place d'ilots de verdure.
Aménagements de plateaux surélevés avec un revêtement clair
aux transitions de 50 à 30 km/h.**

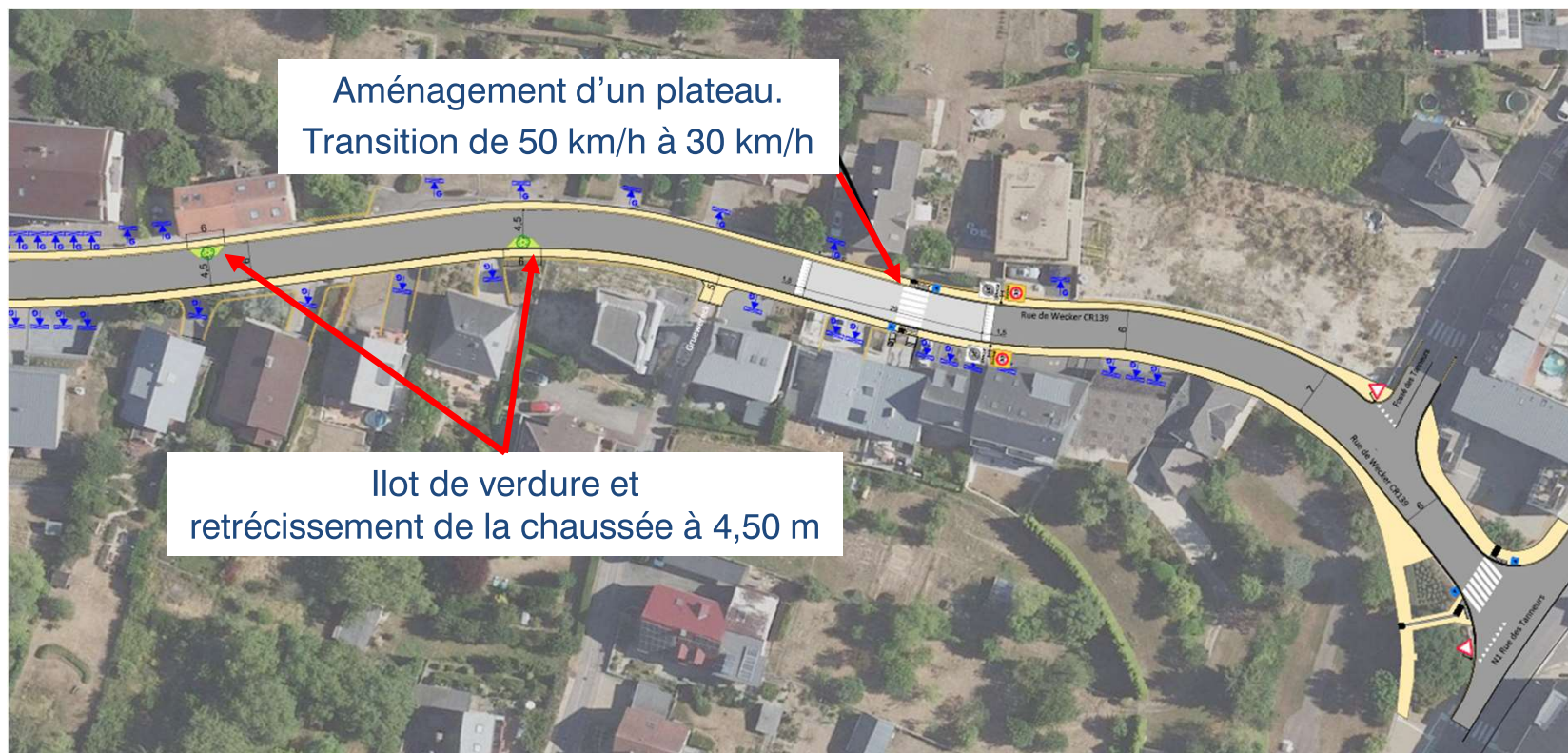


Mesures d'apaisement de la circulation demandées par la Ville de Grevenmacher





Mesures d'apaisement de la circulation demandées par la Ville de Grevenmacher





Déroulement du chantier



- **Travaux par tronçons**
- **Accès en voiture périodiquement limité**
- **Accès piétons vers les maisons doit être garanti par l'entreprise (passerelles, ...)**
- **Accès du service d'urgence doit être garanti**





Planning des travaux

Début des travaux: 13.11.2023
Durée des travaux: 150 jours ouvrables
Fin des travaux: +/- juillet 2024



Planning des travaux

Intitulé	ANNEE 2023																																				
	SEMAINE 46					SEMAINE 47					SEMAINE 48					SEMAINE 49					SEMAINE 50					SEMAINE 51					SEMAINE 52					SEMAIL	
	13/11	14/11	15/11	16/11	17/11	20/11	21/11	22/11	23/11	24/11	27/11	28/11	29/11	30/11	01/12	04/12	05/12	06/12	07/12	08/12	11/12	12/12	13/12	14/12	15/12	18/12	19/12	20/12	21/12	22/12	25/12	26/12	27/12	28/12	29/12	01/01	02/01
	PHASE 1																																				
<i>Installation de chantier</i>																																					
<i>Canalisation eaux usées => tranchée principale + raccords</i>						EM11 à EM5 PK200 - PK381																															
<i>Canalisation eaux usées => regards</i>						EM11 à EM5 PK200 - PK381																															
<i>Canalisation eaux de pluie => tranchée principale</i>																																					
<i>Canalisation eaux de pluie => regards</i>																																					
<i>Conduite d'eau provisoire + raccords</i>						PK38 - PK360																															
<i>Conduites d'eau et gaz</i>																																					
<i>Conduites d'eau - raccords</i>																																					
<i>Travaux pour réseaux : (socles et gaines réserves)</i>																																					
<i>Coffre de chaussée - remblais et compactage</i>																																					
<i>Pose de bordures et files de pavés</i>																																					
<i>Pose de surfaces en pavés</i>																																					
<i>Enrobés</i>																																					

CONGRES COLLECTIFS - HIVER 2023



Planning des travaux

Intitulé	SEMAINE 3																												SEMAINE 4							SEMAINE 5							SEMAINE 6							SEMAINE 7							SEMAINE 8							SEMAINE 9							SEMAINE 10							SEMAINE 11																																											
	E 2		15/01							16/01							17/01							18/01							19/01							20/01							21/01							22/01							23/01							24/01							25/01							26/01							27/01							28/01							29/01							30/01							31/01						
	31	32	33	34	35	36	37	38	39	40	41	42	43	44	45	46	47	48	49	50	51	52	53	54	55	56	57	58	59	60	61	62	63	64	65	66	67	68	69	70	71	72	73																																																																														
	PHASE 2																																																																																																																								
<u>Installation de chantier</u>																																																																																																																									
<u>Canalisation eaux usées => tranchée principale + raccords</u>	EM5 à EM1 PK381 - PK560																																																																																																																								
<u>Canalisation eaux usées => regards</u>	EM5 à EM1 PK381 - PK560																																																																																																																								
<u>Canalisation eaux de pluie => tranchée principale</u>																																																																																																																									
<u>Canalisation eaux de pluie => regards</u>																																																																																																																									
<u>Conduite d'eau provisoire + raccords</u>																																																																																																																									
<u>Conduites d'eau et gaz</u>	PK0 - PK470																																																																																																																								
<u>Conduites d'eau - raccords</u>	PK35 - PK360																																																																																																																								
<u>Travaux pour réseaux : (socles et gâines réserves)</u>																																																																																																																									
<u>Coffre de chaussée - remblais et compactage</u>																																																																																																																									
<u>Pose de bordures et files de pavés</u>																																																																																																																									
<u>Pose de surfaces en pavés</u>																																																																																																																									
<u>Enrobés</u>																																																																																																																									



Planning des travaux

Intitulé	SEMAINE 18																												SEMAINE 19							SEMAINE 20							SEMAINE 21							SEMAINE 22							SEMAI	
	24/04		01/05		08/05		15/05		22/05		29/05		05/06		12/06		19/06		26/06		03/07		10/07		17/07		24/07		31/07		07/08		14/08																									
	106	107	108	109	110	111	112	113	114	115	116	117	118	119	120	121	122	123	124	125	126	127	128	129	130	131	132	133	134	135	136	137	138	139	140																							
	PHASE 4 PK44 - PK843 côté impair																																																									
<u>Installation de chantier</u>																																																										
<u>Canalisation eaux usées => tranchée principale + raccords</u>																																																										
<u>Canalisation eaux usées => regards</u>																																																										
<u>Canalisation eaux de pluie => tranchée principale</u>																																																										
<u>Canalisation eaux de pluie => regards</u>																																																										
<u>Conduite d'eau provisoire + raccords</u>																																																										
<u>Conduites d'eau et gaz</u>																																																										
<u>Conduites d'eau - raccords</u>																																																										
<u>Travaux pour réseaux : (socles et gaines réserves)</u>																																																										
<u>Coffre de chaussée - remblais et compactage</u>																																																										
<u>Pose de bordures et files de pavés</u>																																																										
<u>Pose de surfaces en pavés</u>																																																										
<u>Enrobés</u>																																																										

Merci pour votre attention
Merci fir Aer Opmierksamkeet
Vielen Dank für Ihre Aufmerksamkeit

